

22

ROČENKA

DREVENÉ
ARCHITEKTURY

salon

dřevostaveb • dřevostavieb



Hut' architektury Martin Rajniš

36

místo stavby **jižní Čechy**

autoři
**Martin Rajniš, Tomáš Kosnar,
David Kubík, Zbyněk Šrůtek**

dokončení **2019**

dodavatel **TIMBERDESIGN –
Zbyněk Šrůtek**
investor **soukromá osoba**

užitná plocha **103 m²**
zastavěná plocha **102 m²**

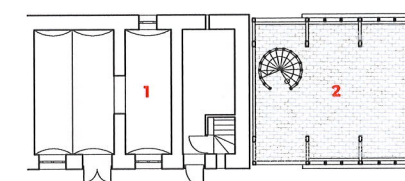
fotografie **Aleš Jungmann**

Ke starému statku v jižních Čechách si investor přál prostor pro odpočinek a relaxaci – hvězdárnu a pozorovatelnu. Prodloužili jsme hmotu jednoho křídla statku o poloprůhlednou dřevěnou konstrukci ze smrku a z modřínu. Přístavba je v základním tvarovém konceptu pokračováním původního statku, ale ve struktuře a konstrukci je kontrastní transparentní dřevostavbou se zenovou atmosférou. V přízemí je složené dřevo. Po točitých schodech vystoupáte do patra na lávku, jež spojuje půdu staré budovy s podkrovím nové. V každé z nich je jediná místnost. Ve staré půdě hvězdárna a v nové přístavbě pozorovatelna. V pozorovatelně mezi prkny vnějšího stínění vidíte ven do okolní krajiny.

Ve hvězdárně je šero a soukromí a světlo sem padá jen úzkým oknem. Část střechy se dá ale v noci odsunout a člověk může nerušeně pozorovat hvězdy. Z výsledku je zřejmé, že se velmi vyplatilo, když se klient zachoval velkoryse a přizval od začátku ke spolupráci špičkové odborníky. Zejména našeho dobrého kamaráda a spolupracovníka, konstruktéra dřevěných staveb Zbyňka Šrůtku. Spolupracujeme s ním už řadu let a naše architektonické představy si skutečně rozumějí s jeho statickým a konstrukčním uvažováním. Podobně skvělí byli i dodavatelé fasády a další účastníci téhle sice drobné, ale o to zajímavější realizace. Díky.

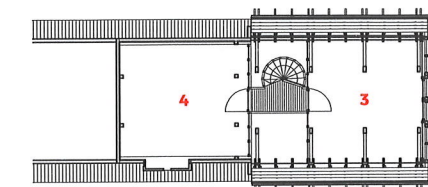
Půdorys 1. NP

- 1 stávající budova
- 2 sklad dřeva
- 3 pozorovatelna
- 4 hvězdárna



0 5 10 m

Půdorys 2. NP



37