



www.salondrevostaveb.cz

ROČENKA DŘEVOSTAVEB 2013

prodesi

ROČENKA DŘEVOSTAVEB 2013



salon
dřevostaveb | dřevostaveb



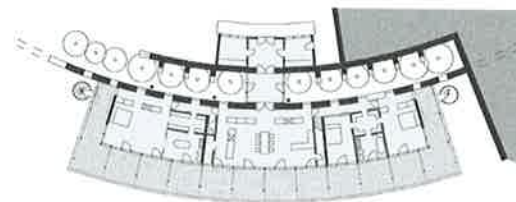
Huť architektury Martin Rajniš, s. r. o. ▶ Dům v oboře

CZ

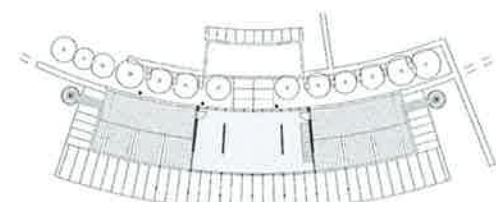
místo stavby Železná, Český les autoři Martin Rajniš, David Kubík dokončení 2011 dodavatel Kasper CZ, s. r. o. investor soukromá osoba užitná plocha 340 m² zastavěná plocha 260 m² náklady 10 mil. Kč fotografie Andrea Thiel Lhotáková

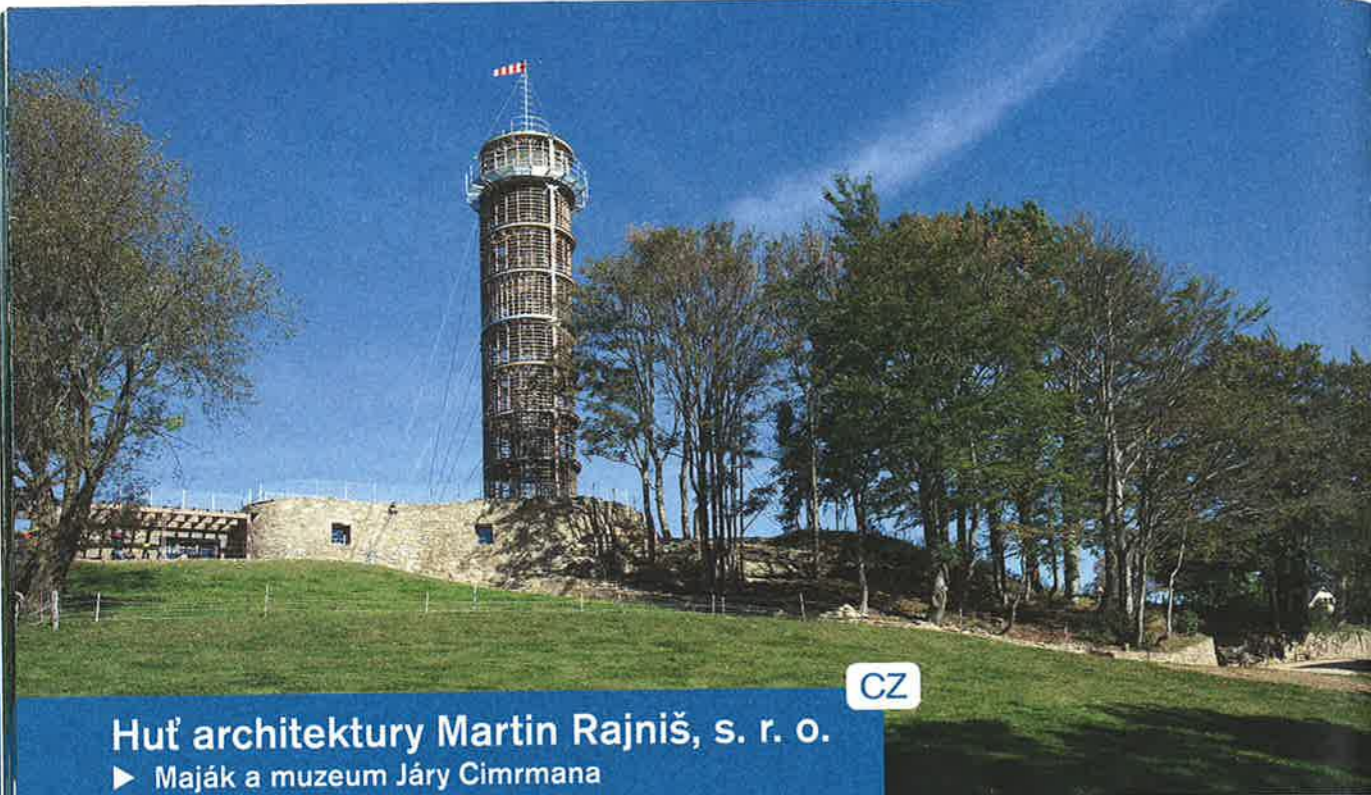
Krajina u obce Železná v Českém lese je nádherná. Pozemek na okraji obce již mimo kontakt s domy v obci se sklání k jihovýchodu. Stavba jednogeneračního domu má výjimečně krásnou vyhlídku do majestátní scenerie luk, lesů, jezera a hor. To především ovlivnilo základní tvar – výseč mezikruží. Je vždy velkým přínosem pro obytný dům, když nejlepší pohledy jsou jižním směrem. Potom je možné dům otevřít rozsáhlým proskleným průčelím, které je však třeba řízeně stínit. Na severní straně je dvojice kamenných zdí. Prvá je opěrná a druhá je součástí domu. Opěrné pilíře vydělují malé zahrádky, na které jsou z interiéru situována menší okna. V každé zahrádce bude strom a kamenná zeď bude popnuta zelení. Dům tak naplňuje jeden ze zenových principů, kdy se pobyt v interiéru odehrává mezi „malým světem“ (zahrádka na severu) a „velkým světem“ (dalekými výhledy na jih) přes oboru k lesům a horám lemujícím obzor. Stavba využívá systém „baloon framing“ – dřevěné prostorové rámy, se kterými již máme zkušenosti. Ve fázi dílenské dokumentace jsme úzce spolupracovali s firmou Kasper, která je i dodavatelem dřevěných konstrukcí. Prostory jsou řazeny v přízemním dispozičním dvojtraktu po obou stranách dvoupatrového obytného prostoru. Ve východním křídle pro rodiče je navržena rozměrná ložnice propojená s koupelnou. Západní křídlo tvoří klasický tandem dvou ložnic s koupelnou mezi nimi.

Půdorys 1. NP



Půdorys 2. NP





CZ

Huť architektury Martin Rajniš, s. r. o.

► Maják a muzeum Jára Cimrmana

místo stavby Příchovice, Jizerské hory autoři Martin Rajniš, David Kubík dokončení 2013 dodavatel NAGA, s. r. o. investor U Čápa Příchovice, s. r. o. užitná plocha muzeum 145 m², maják 17 m² zastavěná plocha 165 m² náklady 3,5 mil. Kč fotografie Radka Cíglarová

Muzeum a maják Jára Cimrmana vznikly na popud Aleše Voverky. Stavba doplňuje areál U Čápa na jižním svahu pod Příchovicemi v Jizerských horách. Rozhledna i muzeum by měly zvýšit návštěvnost penzionu v letních měsících. Investoři se zde snaží z vlastních zdrojů (bez dotací) vybudovat příjemné, fungující místo. Výjimečný krajinný rámeček je jim blízký, budují zde pastviny, stezky, starají se o aleje a postavili zde rozhlednu.

Muzeum Cimrmanovy doby prakticky není vidět. Je kompletně zanořené do svahu a kryje ho kamenná stěna, která se plynule napojuje na ostatní zdi probíhající po vrstevnici areálem. Dalo by se říci, že jde o horizontální prvek pro toto místo typický. Estetický koncept stavby spočívá právě v kontrastu horizontálních zdí a vertikálů v podobě dřevěné konstrukce majáku. Kámen je těžen přímo na místě výkopu, dřevo pochází z Jizerských hor (konstrukce douglaska, schodiště dub). Návštěvník vstupuje otvorem v kamenné zdi do muzea (které vznikalo ve spolupráci se skutečnými Cimrmany) a pokračuje přímo ze středu muzea vzhůru po točitém schodišti do výšky 18 m na vyhlídkovou plošinu majáku. Vršek majáku je opatřen typickými atributy, jako jsou ochoz, stožár, korouhev, segmentové zasklení. Je zde umístěno panorama s popiskami okolí.

